



ינואר 2008

מעסיק יקר,

מידע לצו הרחבה לפנסיית חובה בישראל

כללי

בתאריך 1.1.2008 חתם שר התמ"ת על צו הרחבה להסכם קיבוצי הכללי (מסגרת) לביטוח פנסיוני מקיף במשק בין לשכת התאום של הארגונים הכלכלים וההסתדרות הכללית.

מדובר בהסכם רב חשיבות שיחיל על כמיליון עובדים הסדר פנסיוני.

ההסכם יחול רק על אותם עובדים שאין להם הסדר פנסיוני מיטיב מכוח הסכם קיבוצי כללי (ענפי), הסכם קיבוצי מיוחד, הסכם אישי או צו הרחבה או פנסיה תקציבית.

כלומר: עובד שחל עליו הסדר פנסיוני מיטיב לא ייזק וההסדר הקיים ימשיך לחול עליו במתכונת הקיימת. זכויותיו לא יגרעו.

תנאי הזכאות לפנסיה:

- על כל עובד/ת החל מגיל 21 -לגבר ו-20 לאישה ועד לגיל פרישת חובה ע"פ החוק.
- כל עובד שלא חל עליו ההסכם מיטיב.
- החל מ- 1.1.2009 כל עובד יהיה זכאי לביצוע הפרשות לפנסיה לכשישלים 6 חודשי עבודה.
- תקופת הערכות, כל עובד שב- 1.1.2008 יהיה מועסק 9 חודשים ומעלה.
- עובד שהתחיל לעבוד במקום עבודה והינו בעל ביטוח פנסיוני יהיה זכאי להיות מבוטח מהיום הראשון, ביצוע ההפרשות יחל לאחר שלושה חודשי עבודה - רטרואקטיבית או בתום שנת המס המוקדם מביניהם.

רכיבי השכר אשר יחשבו לצורך ביטוח פנסיוני:

השכר המבוטח הינו השכר הקובע כפי הקבוע בחוק פיצויי פיטורים (התשכ"ג 1963), ויכלול את שכר הבסיס וכן את כל התוספות הקבועות להן זכאי העובד. תקרת השכר המבוטח הינה השכר הממוצע במשק (7663 ₪ לשנת 2008).

שיעור הפנסיה והמועד לתשלומה:

שיעורי הפרשות מהשכר ישולמו מידי חודש בחודשו בהתאם לטבלה הבאה:

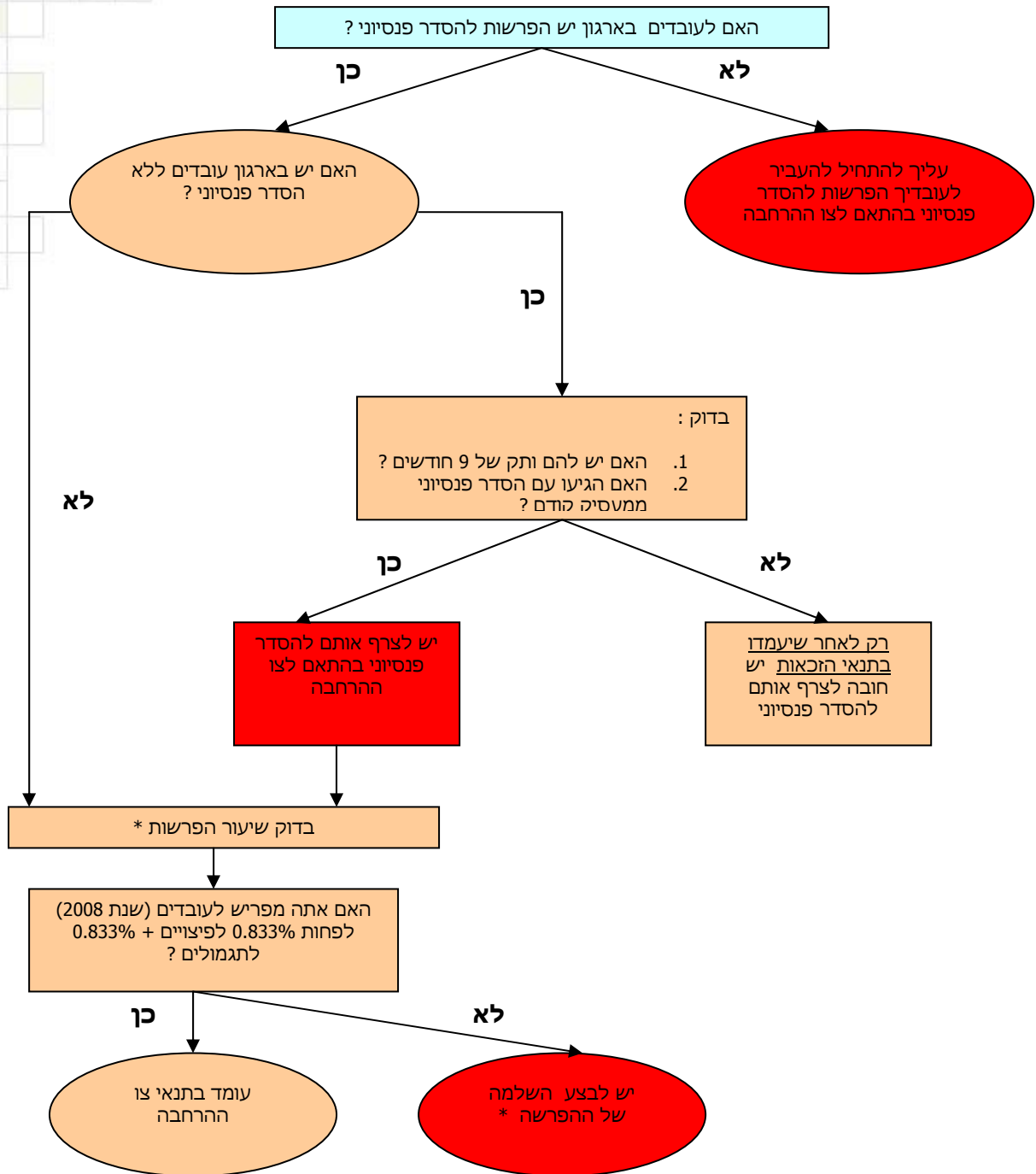
החל מיום... ואילך	הפרשות מעביד	הפרשות עובד	הפרשות המעביד לפיצויים	סה"כ
1.1.2008	0.833%	0.833%	0.834%	2.5%
1.1.2009	1.66%	1.66%	1.68%	5%
1.1.2010	2.5%	2.5%	2.5%	7.5%
1.1.2011	3.33%	3.33%	3.34%	10%
1.1.2012	4.16%	4.16%	4.18%	12.5%
1.1.2013	5%	5%	5%	15%

אופן בחירת ההסדר הפנסיוני:

- העובד זכאי לבחור את קרן הפנסיה או את קופת הגמל לקצבה בה יבחר להיות מבוטח וזאת בתוך 60 יום ממועד תחילת עבודתו אצל המעסיק.
- על העובד להודיע למעסיקו בכתב באיזו קרן פנסיה או קופת גמל לקצבה בחר לצורך ביטוחו.
- עובד שלא הודיע למעסיקו בכתב בפרק הזמן הנקבע הנ"ל על הקופה בה בחר להיות מבוטח, יבטח אותו מעסיקו בקרן הפנסיה מקיפה חדשה.
- העובד יהיה זכאי לבחור או לעבור לקופת גמל לקצבה אחרת ובלבד שתכלול כיסוי למקרי מוות ונכות.



מה צריך לבדוק?



אנחנו עומדים לשרותכם בכל שאלה,

צוות נ.פ.א